

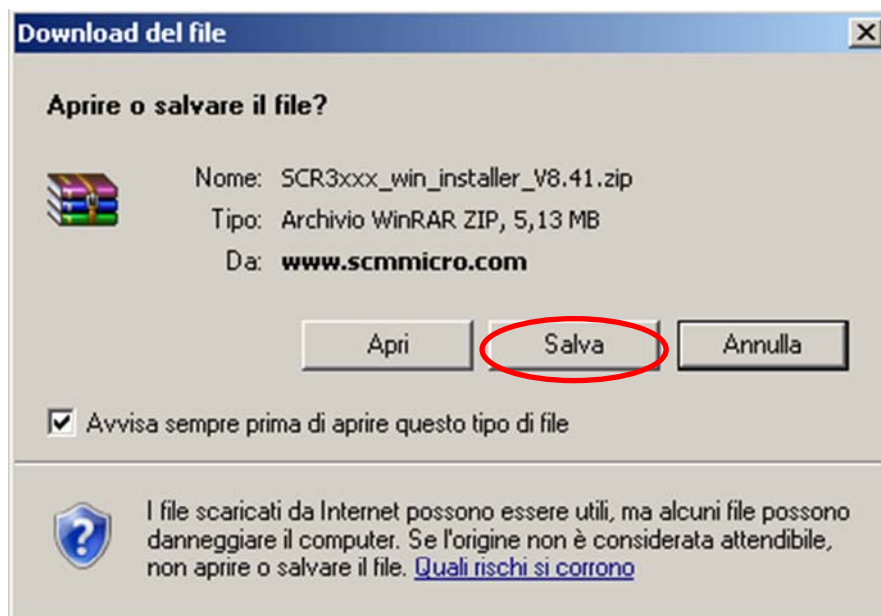
INSTALLAZIONE LETTORE SMART CARD "SCR3310 V2.0 MINILECTOR USB"

Questo manuale fornisce una sintesi dei passaggi base per l'installazione dei driver necessari all'utilizzo del lettore di smart card **SCR3310 v2.0**.

1- Download del software

Scaricare il software di installazione dall'indirizzo:

http://www.scmmicro.com/support_tmp/download.php?file=SCR3xxx_win_installer_V8.41.zip



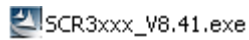
Salvare il file SCR3xxx_win_installer_V8.41.zip sul proprio Desktop.

Per estrarne il contenuto è necessario posizionarsi con il cursore sull'icona che si è creata e con il tasto destro del mouse selezionare la voce "Extract here o Estrai qui".

A questo punto sarà necessario eseguire l'installazione del file appena estratto.

2- Installazione del driver

a. Aprire la cartella che si è creata e fate click su

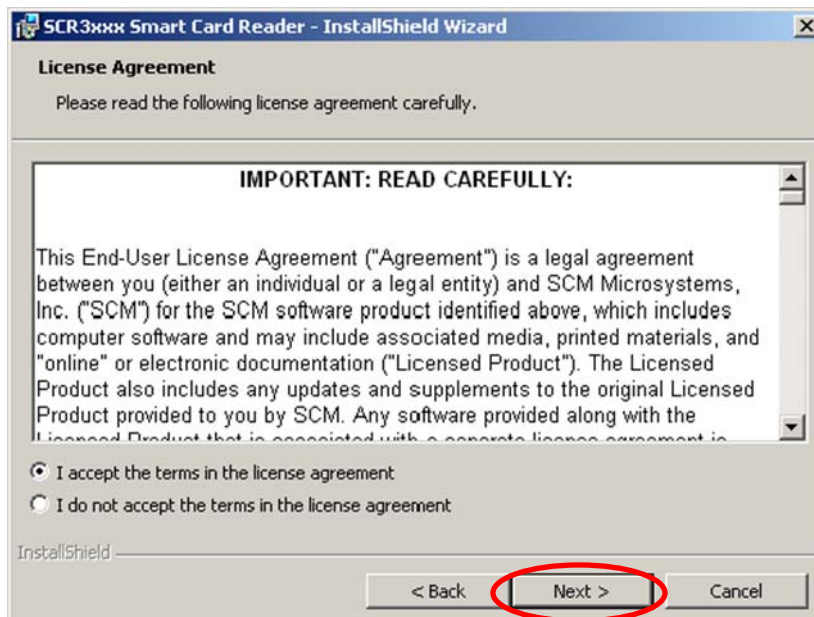


Eseguire l'installazione

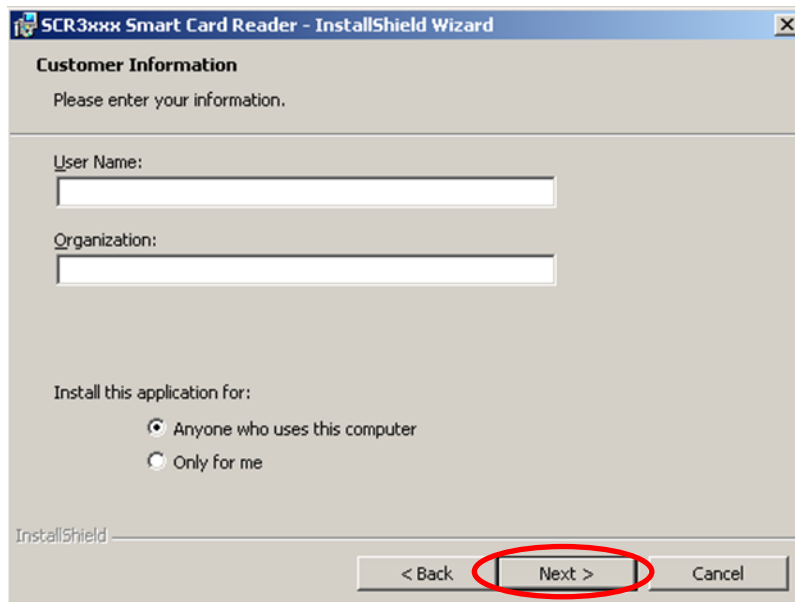
Se avete collegato il lettore di smart-card al computer disconnettetelo e fate click su avanti/next.



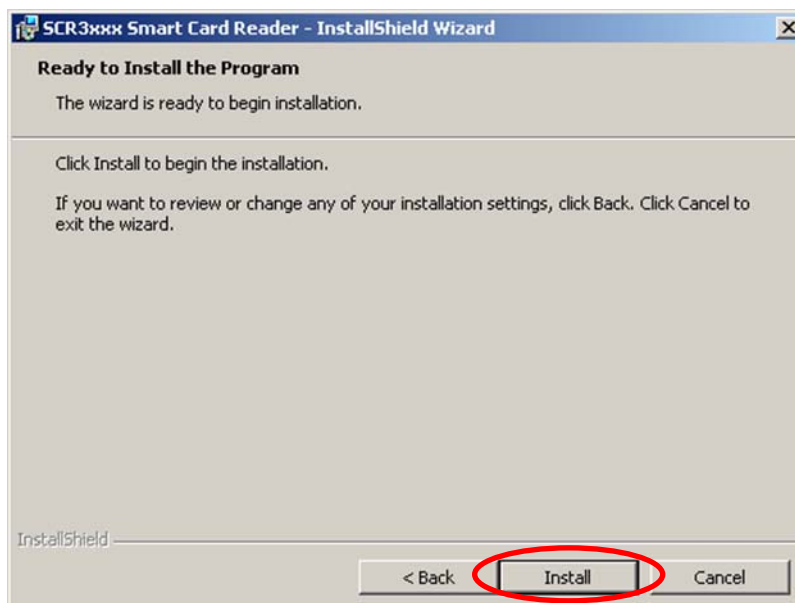
b. Accettare il contratto di licenza d'uso e fate click su avanti/next.



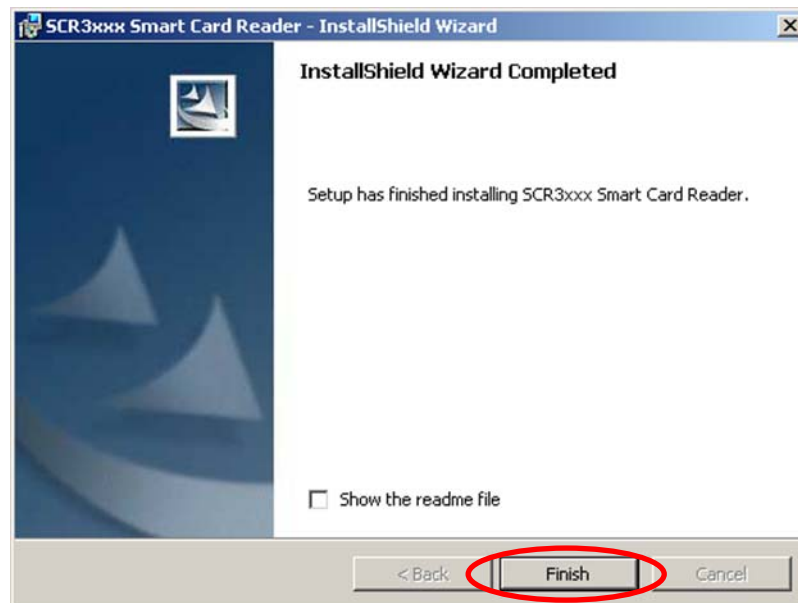
- c. Verranno inserite in automatico le generalità del pc, mettere il flag in anyone who uses this computer. Fate click su avanti/next.



- d. Procedere all'installazione, fate click su install.



e. L'installazione è completata fate click su fine/finish.



f. Collegare il lettore smart card alla porta USB e riavviare il pc.